

more channels? new software?

Upgrade to a new software version or load your usb dmx interface with extra channels. See www.adj.com for more information.

FR Plus de canaux/logiciel ? voir notre site pour plus d'informations

DE Benötigen Sie mehr Kanäle oder andere Software? Informieren Sie sich für mehr Details auf unserer Webseite

ES ¿Más canales o software? Ver en nuestra página web para más detalles



The purpose of this guide is to help you get started with the ADJ hardware setup. Full documentation can be found on www.adj.com



activating your ADJ interface



Your ADJ interface needs to be linked to your DmxSoft account.

FR Votre interface doit-être liée à votre compte DmxSoft

DE Sie müssen sich ein Account machen bei DmxSoft od und da angemeldet werden

ES Su ADJ debe estar asociado a su cuenta de DmxSoft

WARRANTY

ADJ warrants the original purchaser that the ADJ DMX interface is free of defects in workmanship and materials for a 2-year (730 days) period from the date of registration.



ADJ Products LLC USA
6122 S. Eastern Ave, Los Angeles, CA 90040
323-582-2650 | Fax 323-532-2941
www.adj.com | info@adj.com

ADJ Supply Europe B.V
Junostraat 2, 6468 EW Kerkrade, The Netherlands
+31 (0)45 546 85 00 | Fax +31 (0)45 546 85 99
www.adj.eu | info@adj.eu

ADJ Products Group Mexico
AV Santa Ana 30 Parque Industrial Lerma, Lerma, Mexico 52000
+52 (728) 282 7070
www.adj.com | info@adj.com



quick start guide

software download

1

The myDMX5 software installation files can be downloaded at www.adj.com

FR Téléchargez et installez la dernière version du logiciel

DE Laden Sie sich die aktuelle Softwareversion herunter und installieren Sie diese

ES Descargar e instalar la última versión del software



sign in or create an account

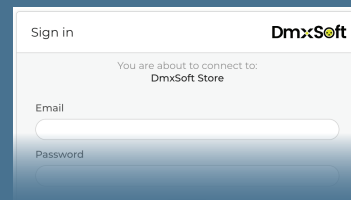
2

If you do not have an account, one can be created at

FR Entrez les détails de votre compte ou créez en un à store.dmxsoft.com ou store.dmxsoft.com

DE Tragen Sie die Daten Ihres Kundenkontos ein oder legen Sie sich ein Kundenkonto

ES Introducir los datos de su cuenta o crear una cuenta en store.dmxsoft.com



interface registration through the software

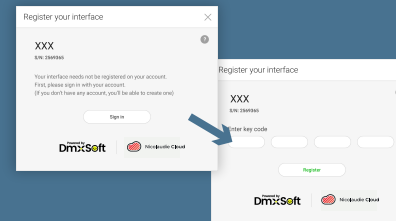
3

Connect your ADJ interface to your computer and start the software

FR Connectez votre AdJ à votre ordinateur puis démarrez le logiciel

DE Verbinden Sie Ihren ADJ mit Ihrem Computer und starten Sie die Software

ES Conectar su ADJ al computador e iniciar el software



enter the keycode

4

Enter the keycode located on the plastic keycard with the product or on the invoice if it's an update.

FR Entrez votre clé (situé sur la carte livrée avec le produit, ou sur votre facture dans le cas d'une mise à jour)

DE Tragen Sie die Aktivierungsnummer ein (Sie finden diese auf der Karte, die Ihrem Gerät beiliegt)

ES Introducir su Clave (ubicada en la tarjeta plástica suministrada junto a su dispositivo)

